



# ÜÇLÜ KASKAZ BAĞLANTI ŞEMASI

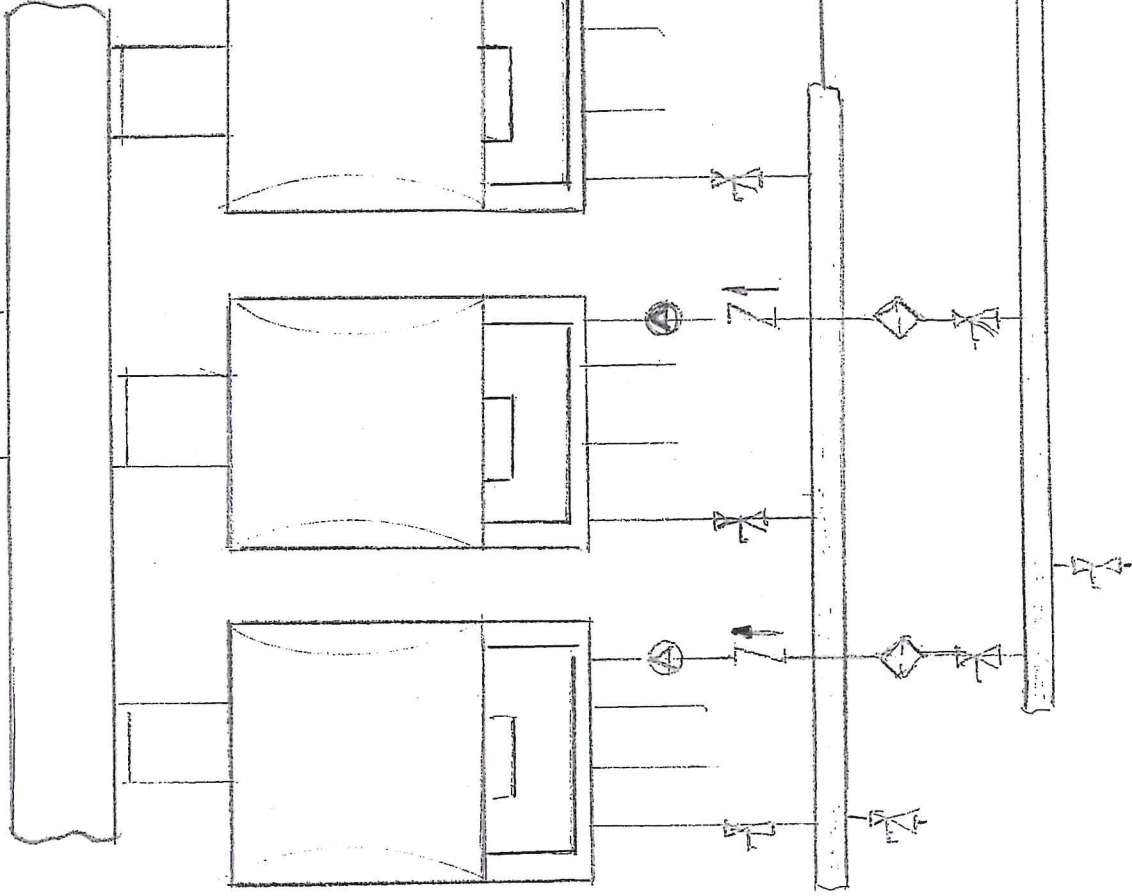
FEN LİSESİ ÖĞRETİM BİNASI

YEDİ EYLÜL İLKOKULU

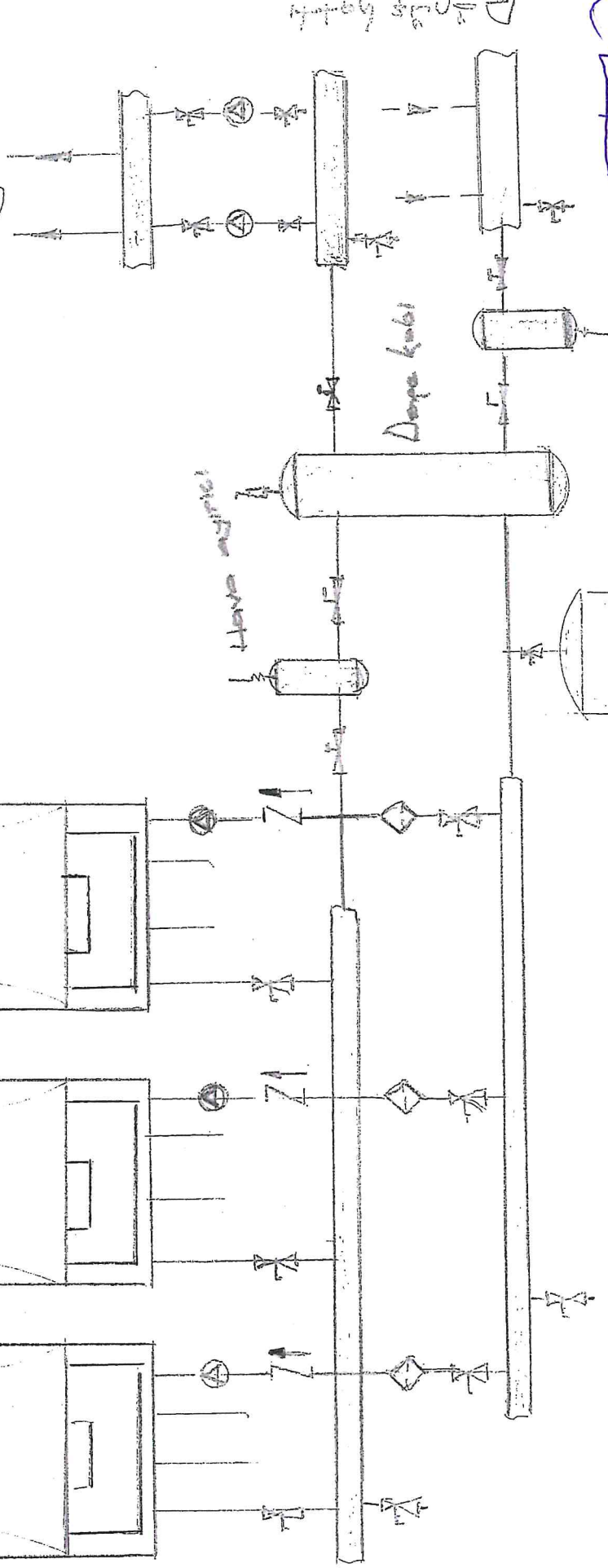
GÜZELHİSAR

BAĞLANTI ŞEMASI

" DOĞALGAZ DÜŞÜŞÜM



Gaz sızıntı

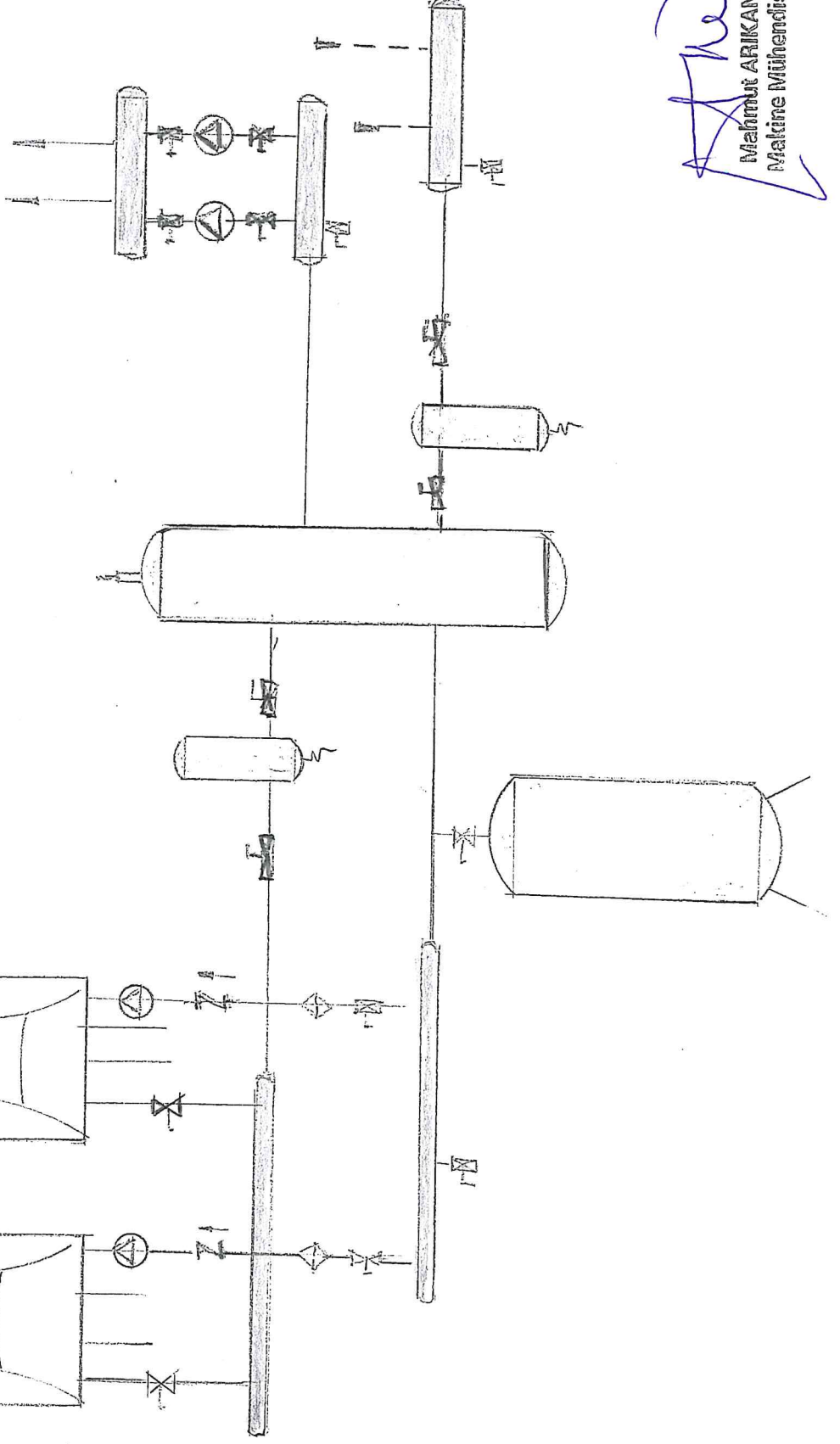


Tertü giriş

Mehmet ARIKAN  
Makine Mühendisi

Gaz kapağı

EMİR AYŞE GETİ ANAOKULU (2 KASKATLI)  
HACI KADRIYE ARSLAN REHBERLİK VE  
ARAŞTIRMA MERKEZİ (1 ADET KASKATLI)  
DOĞALGAZ DÖNÜŞÜMÜ BAĞLANTI ŞEMASI



*[Signature]*  
Mahmut ARIKAN  
Makine Mühendisi